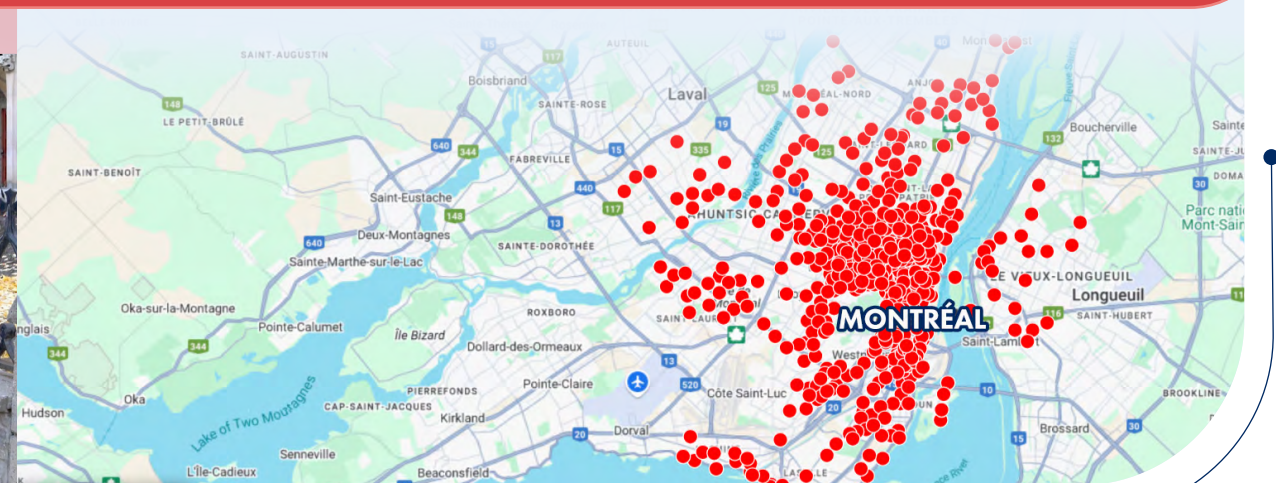
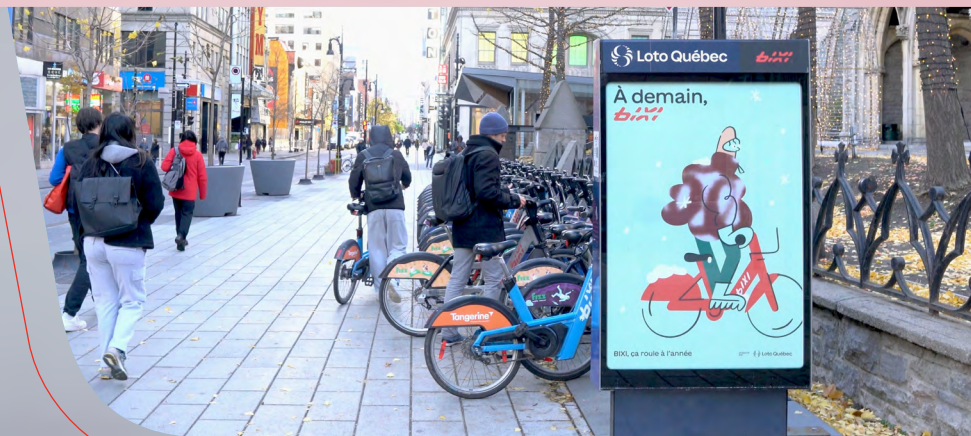


BIXI

Montréal

PATTISON est fier d'être le nouveau partenaire exclusif pour la publicité sur les stations BIXI ! Depuis 16 ans, BIXI fait partie intégrante de la vie des Montréalais, offrant bien plus qu'un simple moyen de transport

CONNECTEZ VOTRE MARQUE À UN RÉSEAU EN EXPANSION QUI INCARNE L'IDENTITÉ DE MONTRÉAL ET QUI MET DE L'AVANT LA DURABILITÉ ET LA MOBILITÉ ACTIVE



MOBILIER URBAIN

Contactez dès maintenant votre représentant **PATTISON** pour plus d'informations.

AFFICHES STATIONS BIXI

Faites partie d'un réseau essentiel à la mobilité des Montréalais.

Couvrant l'ensemble du Grand Montréal, y compris le Plateau Mont-Royal, Outremont, Ville-Marie, ainsi que les banlieues de Laval et Longueuil, les affiches des stations BIXI offrent une occasion unique de se connecter avec un public actif - cyclistes, piétons et même automobilistes - à travers une plateforme écologique et durable.

En tant que média de masse et de proximité, BIXI offre une capacité de ciblage inégalée, permettant à votre marque de s'intégrer harmonieusement aux quartiers et aux communautés locales comme aucun autre format d'affichage extérieur. Faites briller votre marque de manière ciblée auprès des Montréalais !

Achats en lot ou par emplacement spécifique disponible.

EN SAVOIR PLUS ICI 



**Avec PLUS DE 1 000
affiches statiques,**

BIXI offre l'opportunité unique d'atteindre votre public là où il vit, travaille, mange et se divertit chaque jour !

Contactez dès maintenant votre **représentant PATTISON** pour plus d'informations.



SPÉCIFICATIONS À DÉTERMINER

BIXI

BIXI

Le réseau comprend plus de 11 000 vélos et plus de 1 000 stations. BIXI permet de circuler librement, facilement et efficacement à travers cette ville reconnue pour ses zones de construction, sa circulation dense et son réseau croissant de pistes cyclables.

À l'été 2024, le réseau de vélopartage BIXI a connu une croissance remarquable, dépassant les 2 millions de déplacements par mois et atteignant un total de 13 millions de déplacements pour l'année.

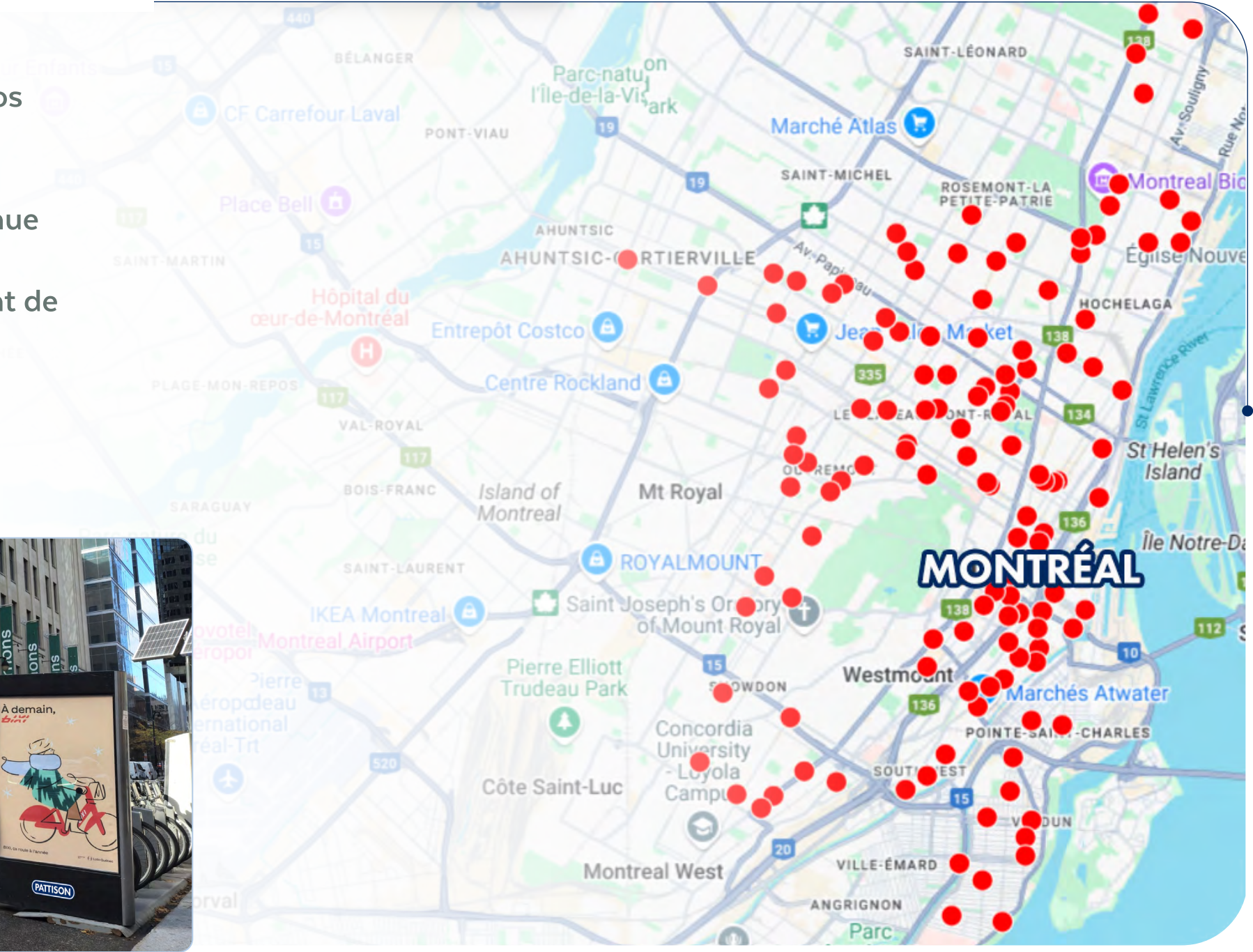


Plus de 1 000 Stations

À Montréal, Laval, Longueuil, Boucherville, Terrebonne, Sainte-Julie, Westmount, Mont-Royal et Montréal-Est



Couverture Hivernale 2024-2025



STATIONS BIXI

Données Démographiques



Homme



Femme



29% Âge <24



30% Âge 25-44



19% Âge 45-59



22% Âge 60+



55%
Marié/Conjoint de fait



44%
Couples avec enfants à la maison



35% (Indice 110)
Diplôme Universitaire



Environ 1 sur 4
Personnellement impliqué
dans les décisions d'achat*



69%
Participent au marché du travail



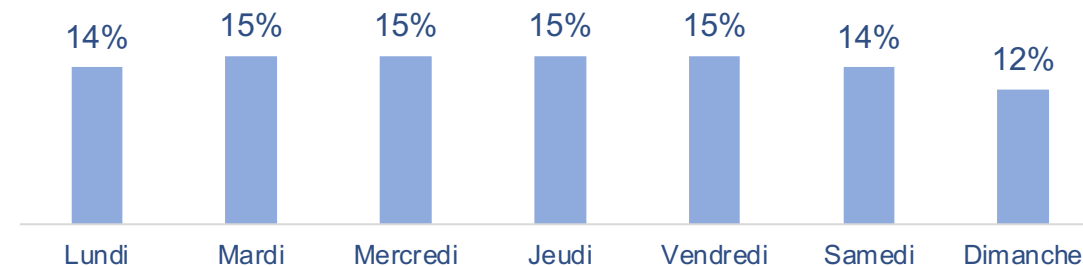
REV. MOYEN
PAR MÉNAGE 119 596 \$

En semaine **75%** Week-end **25%**

Périodes de Visite

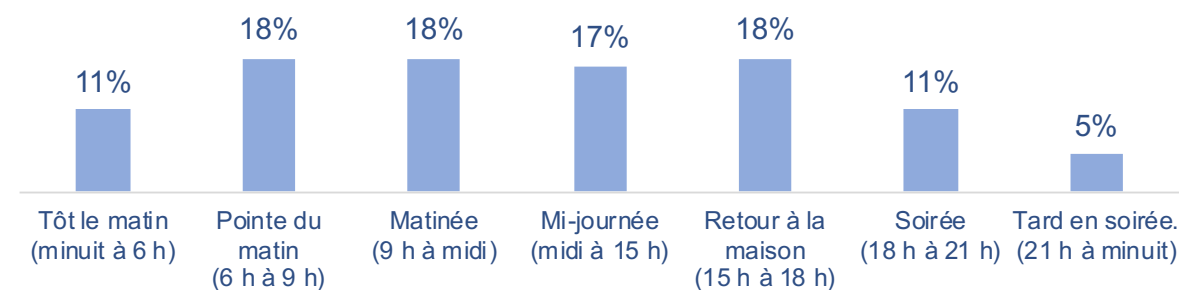
Visites selon les jours de la semaine

La majorité des visites surviennent en semaine



Visites selon les blocs horaires

La majorité des visites surviennent en pointe du matin et au retour à la maison



Source : Environics Analytics. Demostats 2024. Montréal RMR - Visiteurs uniques des stations BIXI

*Source : Environics Analytics. Vividata 2024. Montréal RMR - Visiteurs uniques des stations BIXI

Source : Environics Analytics. MobileScapes Data - Extrait du rapport sommaire. Visiteurs uniques des stations BIXI du 17 novembre 2023 au 16 novembre 2024.

Note : Données partagées à des fins directionnelles.

STATIONS BIXI

Les usagers sont exposés à l'affichage publicitaire, la majorité d'entre eux passant à l'action après les avoir vues

HABITUDES DE DÉPLACEMENT DES USAGERS¹



65%

se sont déplacés en **voiture** au cours d'une semaine normale



1 sur 8

s'est déplacé en **vélo** au cours d'une semaine normale

ATTENTION ACCORDÉE À L'AFFICHAGE¹



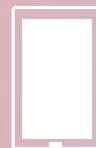
Près de 3 sur 10

ont remarqué un affichage publicitaire au cours de la dernière semaine¹



1 sur 10

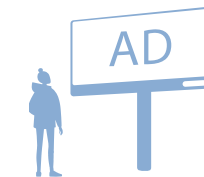
a remarqué une publicité sur le mobilier urbain au cours de la dernière semaine²



1 sur 11

a remarqué l'affichage publicitaire dans les stations de transports collectifs et de trains au cours de la dernière semaine²

RÉACTION FACE À L'AFFICHAGE¹



Près de 3 sur 5

ont posé une action après avoir vu une publicité en affichage



1 sur 11

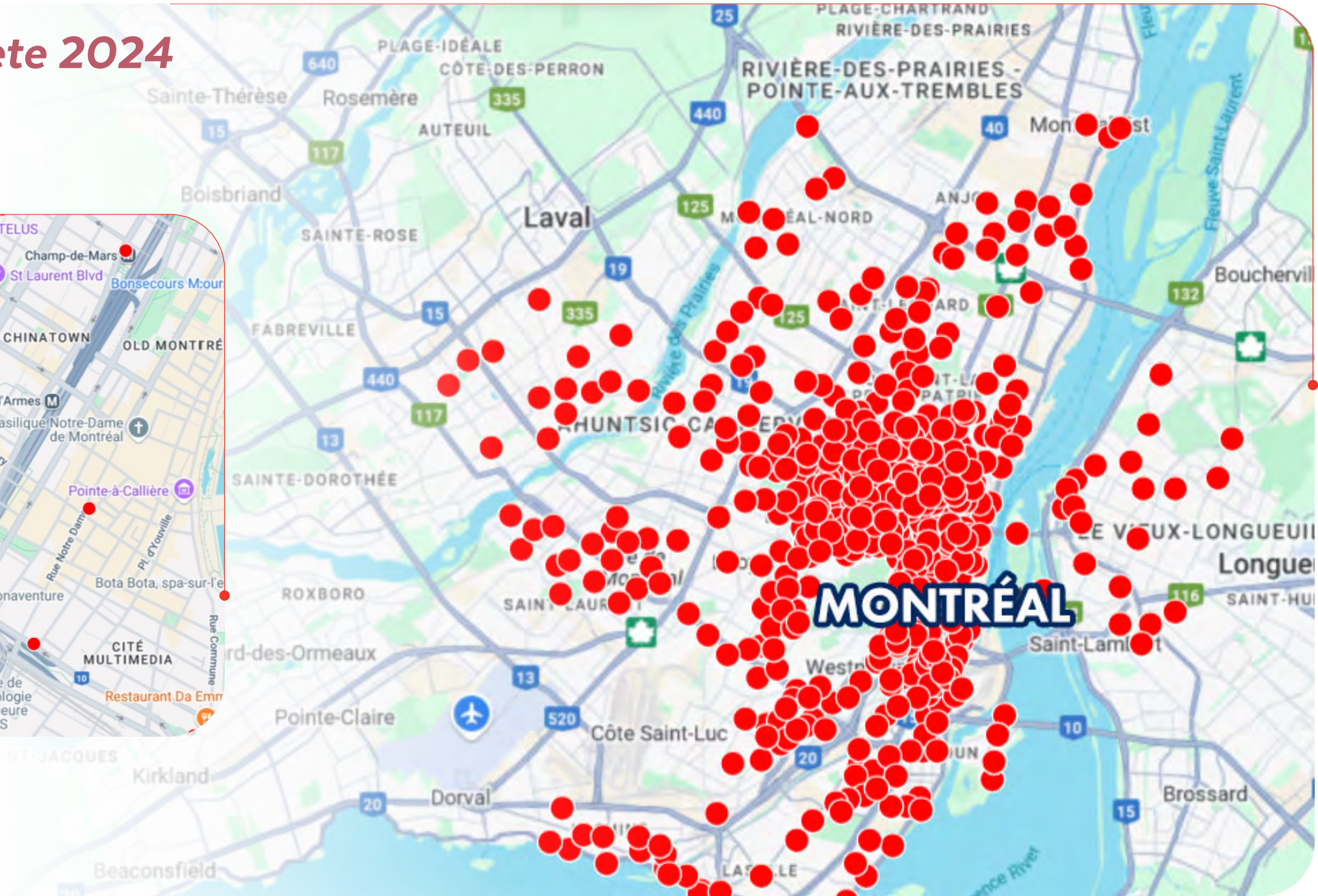
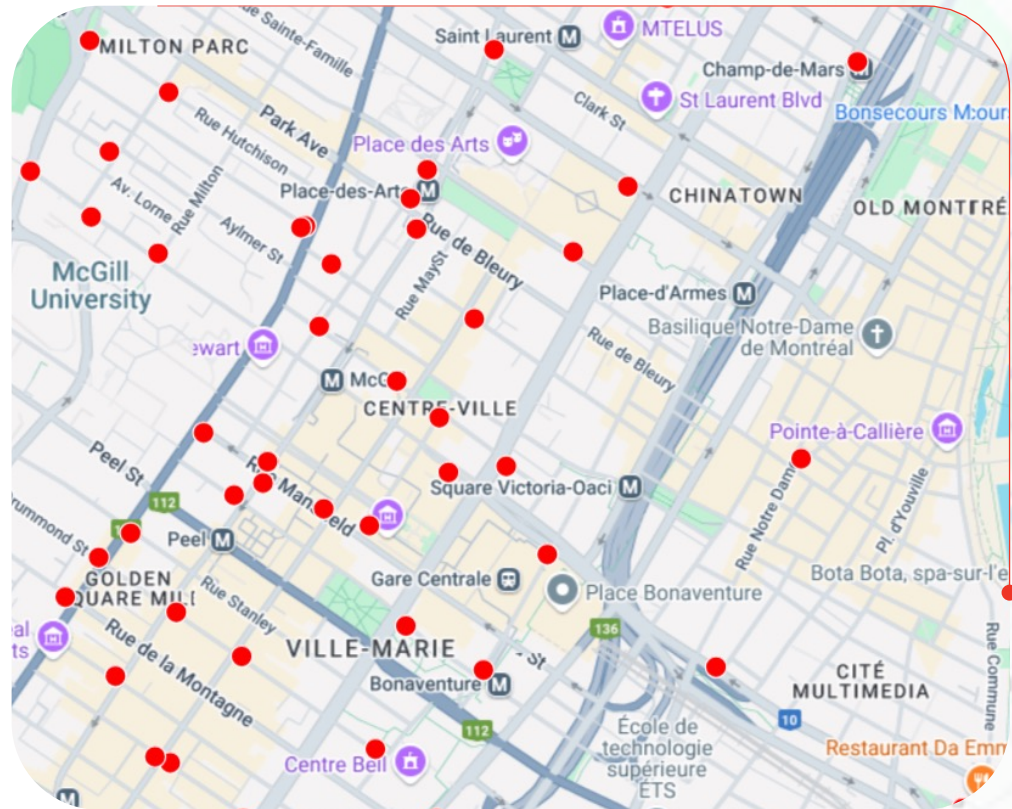
a effectué une recherche en ligne pour un produit, une marque ou un service après avoir vu une publicité en affichage

Source : Environics Analytics. Vividata 20241 / Numeris 20242 . Montréal RMR - Visiteurs uniques des stations BIXI du 17 novembre 2023 au 16 novembre 2024.
Données partagées à des fins directionnelles

BIXI

BIXI

Couverture Complète 2024



Contactez dès maintenant votre représentant PATTISON pour plus d'informations.

